



# Big Dutchman®



## **CL 600**

Odsávací komín  
pro výkonné odvětrání stájí

# CL 600 – odsávací komín pro optimální větrání stájí s velkým výko

Odsávací komín CL 600 firmy Big Dutchman slouží pro optimální větrání stájí. Je vyráběn v aerodynamickém tvaru a zajišťuje velký výkon při nízké spotřebě energie. Komín (Ø 650 mm) je vyroben z polypropylenu s hladkým povrchem odolným slunečnímu záření a chladu. Komín je možno čistit pomocí vysokotlakých mycích zařízení.

Labyrintové těsnění, mezi střešním dílem a střešní deskou, zaručuje nepropustnost vody.

Samonosná konstrukce komínu, nepotřebuje přidavné zavěšení, ani přebytečné vyztužení. Střešní deska a venkovní trubka je vyrobena z laminátu a tvarově se přizpůsobuje typu střechy. Střešní deska se dodává s

odpovídajícím sklonem střechy, buďto stranová, nebo na hřeben s požadovanou barvou.

Vedle různých standardních střešních profilů, lze dodat i speciální profily. Nutné je dodat vzorek tohoto profilu 1,2 x 1,2 m. Komíny montované přímo do hřebenu střechy mají střešní desku hladkou.

Ventilátor byl speciálně vyvinut pro tento komín, aby byl zajištěn optimální poměr mezi tlakovou stabilitou a spotřebou energie. Regulace je prováděna buďto systémem zapnuto/vypnuto, nebo řízením otáček ventilátoru. Montáž a demontáž ventilátoru je velmi jednoduchá.

Výfukový kónus => zvyšuje vyfukované množství vzduchu (Venturiho efekt) a z velké části zamezuje dešti průchodu komínem

Odtok dešťové vody

Střešní roura spojuje výfukový kónus se střešní deskou

Labyrintové těsnění mezi střešní rourou a střešní deskou => nepropustnost vody do půdního prostoru stáje

Zabudovaný ventilátor do výfukové roury => optimální poměr mezi tlakovou stabilitou a spotřebou energie

Střešní deska => dodává se s různými profily

Odsávací roura => lze ji podle potřeby prodlužovat

Škrtková klapka => slouží jako uzávěr komínu, nebo jako redukce odsávacího výkonu

Nasávací hrdlo => svým tvarem zvyšuje výkon



Díky flexibilnímu sestavení jednotlivých částí komínu mohou být splněny různé požadavky:

- výběr barvy mezi černou, světle šedou, červenohnědou;
- nepropustnost světla při použití světelné clony nebo odkapávací misky;
- prodlužovací 0,5 m dlouhý kus odsávací roury;

- namísto výfukového kónického dílu se může na střešní díl namontovat kryt proti dešti;
- 1,0 m dlouhá prodlužovací roura nad střechou;
- trubku ve střešním prostoru lze izolovat pomocí CL 600 izolačního dílu.

Systém CL 600 je patentován.

## MultiStep® – kombinace plynule řízených otáček a regulace ve skupinách

Principem odsávání MultiStep® je dosažení vysokého výkonu při malé spotřebě energie. Až 60 % úspory elektrického proudu jsou možné v porovnání MultiStep® s obvyklým podtlakovým systémem. Zatížení prostředí pachy je na základě konstantního výfuku vzduchu maximální výfukovou rychlostí velmi malé. MultiStep® zajišťuje mimořádnou stabilitu ventilačního tlaku a nízkou citlivost na vliv větru.

Počítač přebírá řízení, při kterém je pouze jeden ventilátor řízen plynule od 0 do 100 %. Ostatní ventilátory se připojují podle potřeby do plného výkonu. Vždy, když se zapínají další ventilátory začíná plynule regulovatelný ventilátor při 0 %.

Další možnost úspory energie je použitím ventilátoru typu ETAVENT do komínu, který má plynule řízené otáčky.

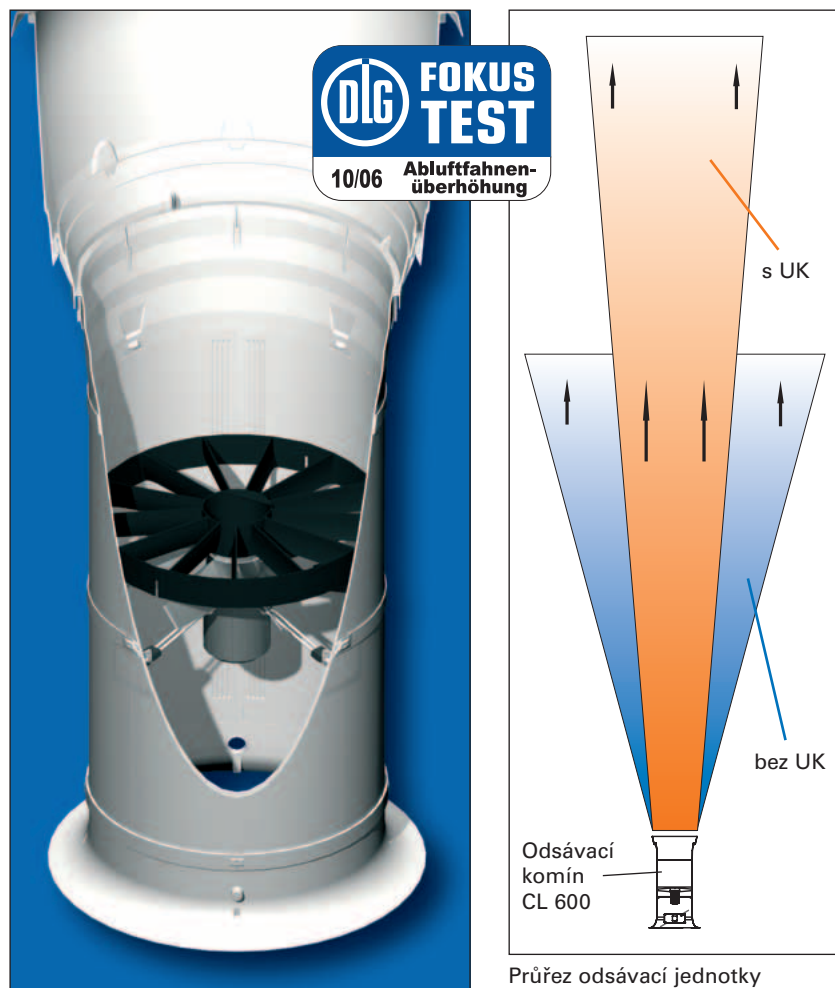
## Individuelní regulace komínu CL 600

Pomocí servopohonu CL 74, který je namontován přímo na ose škrtkovací klapky lze tuto klapku zavírat a otevírat. Pokud má být regulováno plynule několik ventilačních komínů, je dodáván CL 74 s analogovou regulací signálu 0-10 V. Pro plynulou regulaci odsávacího komínu je servopohon CL 74 V nutný. Škrtkovací klapka je namontována na nasávacím límcu a slouží k úplnému uzavření komínu. Při použití servopohonu CL 74 V redukuje také množství procházejícího vzduchu.



## Usměrňovací kolo – pro zvětšení dosahu vyfukovaného vzduchu

V Big Dutchman vyvinuté usměrňovací kolo se dá lehce umístit do komínu nad ventilátor FC 063-6ET/DT pomocí šroubů. V případě potřeby jej lze také snadno nainstalovat dodatečně.



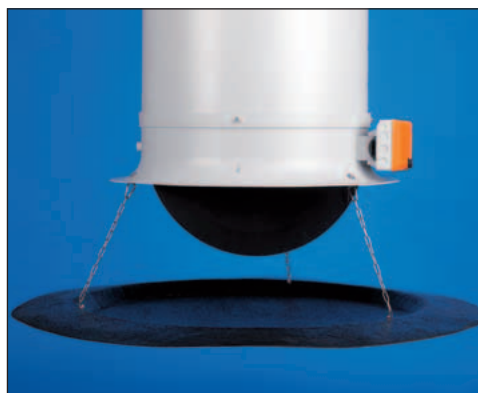
### Přehled výhod:

- usměrnění radiálního a cirkulačního proudění vyfukovaného proudu vzduchu do úzkého svazku => výrazné zvýšení dosahu tohoto vzduchu (až o 80 %);
- minimálně se sníží odsávací výkon komínu (ca. 3 %);
- není nutné žádné prodloužení komínu, žádné zesílení ani se nezmění vnější pohled na stáj;
- ve srovnání s prodlouženým komínem je tato verze cenově příznivější;
- rychlá a jednoduchá montáž.

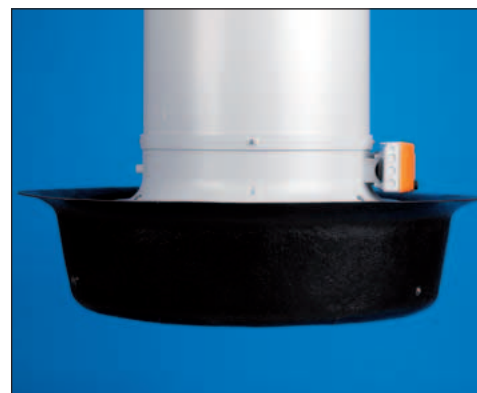
# Příslušenství pro komín CL 600



**Miska pro zachycování vody (šedá)**  
Kód číslo: 60-40-4060  
Ø 1,1 m; dešťová ochrana



**Světelná clona, černá**  
Kód číslo: 60-40-4261  
Ø 1,4 m; dešťová ochrana a současně světelné stínítko



**Hluboká světelná clona, černá**  
Kód číslo: 60-40-4262  
Ø 1,35 m; zachycuje dešťové kapky

## Výkon ventilátoru FC 063-6ET (FC 063-6DT) zabudovaném v komínu

Podtlak (Pa)	Standardní komín		S miskou na vodu		S černou clonou		S hlubokou clonou	
	Výkon (m³/h)	Spec. výkon (W/1000 m³/h)	Výkon (m³/h)	Spec. výkon (W/1000 m³/h)	Výkon (m³/h)	Spec. výkon (W/1000 m³/h)	Výkon (m³/h)	Spec. výkon (W/1000 m³/h)
0	14130 (13700)	39,2 (33,9)	13854 (13432)	39,8 (34,4)	13803 (13383)	40,1 (34,6)	10733 (10406)	55,1 (47,6)
-10	13810 (13250)	40,8 (36,5)	13540 (12991)	41,4 (37,0)	13490 (12943)	41,7 (37,3)	10490 (10065)	57,3 (51,3)
-20	13220 (12720)	43,4 (39,6)	12990 (12499)	44,8 (40,9)	12920 (12431)	44,7 (40,8)	9950 ( 9574)	61,0 (55,7)
-30	12660 (12200)	46,7 (43,0)	12315 (11868)	49,1 (45,2)	12230 (11786)	48,8 (44,9)	9205 ( 8871)	65,8 (60,6)
-40	12110 (11400)	50,2 (47,8)	11640 (10958)	53,3 (50,8)	11540 (10863)	52,9 (50,4)	8460 ( 7964)	70,6 (67,2)

Tyto údaje jsou převzaty ze zkušebního protokolu SJF č. 911 - 1997.

### Vysvětlivky typového označení

**FC 063-6ET** FC = Standardní ventilátor  
**FC 063-6DT** 063 = průměr vrtule 63cm

E = jednofázový (1~ 230 V) T = určený do potrubí  
D = třífázový motor (3~ 400 V)

## Kódovací čísla

CL 600 ...	šedý	černý	červenohnědý	CL 600 ...	Číslo kódu
Nasávací hrdlo	60-44-4035	60-44-4235		Škrtkící klapka do nasávacího hrdla	60-44-4212
Odsávací prodlužovací kus, 0,5 m	60-44-4033	60-44-4233		Isolace, 900 mm	60-40-3032
Prodlužovací kus (PK)				Ventilátor FC 063-6ET, 230 V	60-47-7863
Pro střešní desku, 1 m	60-45-4041	60-45-4241	60-45-4341	Ventilátor FC 063-6DT, 400 V	60-47-7763
Střešní roura	60-44-4032	60-44-4232	60-44-4332	Ventilátor ETAVENT	60-47-9463
Kónus	60-44-4031	60-44-4231	60-44-4331	Servopohon CL 74, zap/vyp	60-43-2085
Střešní deska se sklonem	60-40-4040	60-40-4240	60-40-4340	Servopohon CL 74, 0-10 V	60-43-2077
Střešní deska se sklonem s PK	60-45-4040	60-45-4240	60-45-4340	Servopohon CL 74 V, plynule říz.	60-43-2075
Střešní deska hřebenová	60-40-4045	60-40-4245	60-40-4345		
Střešní deska hřebenová s PK	60-40-4044	60-40-4244	60-40-4344		
Dešťový kryt	60-40-4063				



**Big Dutchman.**

### Německo

**Big Dutchman International GmbH**  
**Big Dutchman Pig Equipment GmbH**  
Postfach 1163 · 49360 Vechta · Germany  
Tel. +49(0)4447-801-0  
Fax +49(0)4447-801-237  
E-Mail: big@bigdutchman.de

### Asie

**BD Asia Sdn. Bhd.**  
No. 20, Lorong Keluli 1 B,  
Kawasan Perindustrian Bukit Raja,  
Seksyen 7, 40000 Shah Alam,  
Selangor Darul Ehsan · Malaysia  
Tel. +60-3-33615555 · Fax +60-3-33422866  
e-mail: bdasia@bigdutchman.com

### Amerika

**Big Dutchman, Inc.**  
P.O. Box 1017 · Holland, MI 49422-1017 · USA  
Tel. +1-616-3925981  
Fax +1-616-3926188  
e-mail: bigd@bigdutchmanusa.com